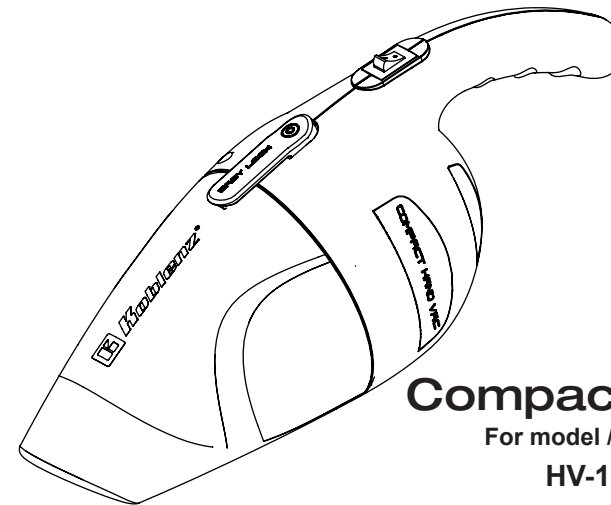




OWNER'S MANUAL MANUAL DE OPERACIÓN



Compact Hand Vac

For model / Para modelo:

HV-120 KG4

Thorne Electric, Co.

P.O. BOX 18363,
San Antonio, TX.
78218-0363 U.S.A.
Tel: (210) 590-1226
Fax: (210) 590-1258
1 (800) 548-5741

Koblenz Eléctrica, S.A. de C.V.

Av. Ciencia No. 28,
Parque Industrial Cuamatla
Cuautitlán Izcalli, Edo. de México,
México, C.P. 54730 Tel. (55) 5864-0300



Discover more products: www.koblenz.com

PRINTED IN MEXICO / IMPRESO EN MÉXICO

19-1186-00-6 (A)

Congratulations!

You have just purchased a Koblenz® Vacuum Cleaner. Please read this manual carefully before operating the machine. Model and serial number may be found on the back of your vac. You should record both model and serial numbers and keep them in a safe place for future use. Keep this manual.

Felicidades!

Acaba de adquirir una aspiradora Koblenz®. Favor de leer detenidamente este manual antes de operar esta máquina. Los números de modelo y serie se pueden encontrar en la parte posterior de la aspiradora. Ud. Debe anotar ambos números y guardarlos en un lugar seguro para futura referencia. Conserve este manual.

Electrical Rating / Características Eléctricas: 120 V~ 60 Hz 400 W

CONTENTS

Important safety information.....	1	Storage.....	2
Warning.....	1	Cleaning and maintenance.....	2
Polarized outlet.....	1	Troubleshooting.....	3
Product description.....	2	Warranty.....	3
Operation.....	2		

IMPORTANT SAFETY INFORMATION

When using an electric vacuum cleaner, basic precautions should be followed: This vacuum cleaner is for domestic use only.

Read all instructions before using this vacuum cleaner.

Save these instructions for future references.

WARNING

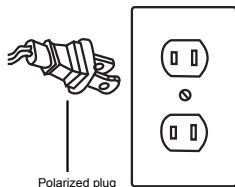
This owner's manual contains IMPORTANT SAFETY INSTRUCTIONS. First and foremost, when using a 120 volt appliance, basic precautions should always be followed, including the following:

1. Use only for intended use as described in this manual . Do not use other than manufacturer's recommended attachments.
2. Do not operate with damaged cord . If appliance is not working properly, has been dropped, damaged, exposed to weather; or dropped in water, return it to a service center for examination and repair. Do not disassemble the vacuum cleaner, it is not user serviceable.
3. Do not use a damaged cord. Replace immediately.
4. Do not use an Extension cord. Plug directly into the cigarette lighter.
5. Do not disconnect plug by pulling on cord. To disconnect from outlet grasp the plug not the cord.
6. Do not operate with any opening blocked; keep free of dust, lint, and hair.
7. Do not put any objects into openings.
8. Keep hair, loose clothing, fingers and similar objects, away from any openings and moving parts.
9. Do not pick up cigarettes, hot ashes matches or similar materials.
10. Do not operate without filter and dust cup in place.
11. Do not vacuum pets with this hand vac.
12. Close supervision is necessary when used by or near children. Do not allow to be used as a toy.
13. Keep the hand vac away from direct sunlight and heaters.
14. Store in a safe place.
15. Do not use to pick up any liquids.
16. Do not operate the hand vac when the vehicle's engine is running.
17. Some models include an adaptor that should be placed into the front of the unit before attaching accessories.

POLARIZED OUTLET

Use polarized instructions for this model

This appliance is for use on a 120 V~ circuit, and has a polarized plug as shown in figure A. A temporary adapter may be used to connect this plug to Non-polarized outlet. Temporary adapter should be used only until a properly polarized outlet can be installed by a qualified electrician.



Polarized plug
Figure A

NOTE:

In Canada, the use of a temporary adapter is not permitted by the Canadian Electrical Code.

Para mantener su aspiradora lo mejor posible, limpie el exterior con un paño humedecido con agua y jabón suave. Para limpiar la copa de polvo:

1. Vaciar los desechos.
2. Lave bien la copa de polvo.
3. Limpie con un paño seco.

PROBLEMAS

PROBLEMA	POSIBLE CAUSA	POSIBLE SOLUCIÓN
No enciende	Mal conectada	Conecte bien la clavija
Baja succión / Se apaga	Depósito lleno	Vaciar la copa de polvo
	Filtro sucio	Sacudir el filtro o lavarlo si es necesario
No cierra	Copa de polvo mal instalada	Asegurarse que la copa de polvo esté bien colocada
	Filtro mal instalado	Asegurarse que el filtro esté bien colocado

GARANTÍA

KOBLENZ ELÉCTRICA, S.A. DE C.V. garantiza este producto por término de 3 años en todas sus partes y mano de obra contra cualquier defecto de fabricación a partir de la fecha de entrega y tratándose de productos que requieran de enseñanza o adiestramiento en su manejo de instalación de aditamentos, accesorios, implementos o dispositivos a partir de la fecha en que hubiera quedado operando normalmente después de su instalación en el domicilio que señale el consumidor bajo las siguientes condiciones:

1. Para hacer efectiva la garantía, no deben exigirse mayores requisitos que la presentación del producto acompañado de la póliza correspondiente debidamente sellada y fechada por el establecimiento que lo vendió o la factura, recibo o comprobante, en el que consten los datos específicos del producto objeto de la compraventa.
 - Nota: Si el sello del establecimiento que lo vendió no especifica la fecha en la que el consumidor recibió el producto, el consumidor deberá presentar la factura, recibo o comprobante objeto de la compraventa respectiva.
 2. La empresa se compromete a reparar o cambiar el producto así como las piezas y componentes defectuosos del mismo sin ningún cargo para el consumidor. Los gastos de transportación que se deriven de su cumplimiento serán cubiertos por el fabricante o importador.
 3. El tiempo de reparación en ningún caso será mayor de 30 días, contados a partir de recepción del producto en cualquiera de los sitios en donde pueda hacerse efectiva ésta garantía.
 4. En cualquiera de los centros de servicio autorizados podrán adquirirse consumibles, refacciones, partes y hacer válida la garantía.
 5. Este producto es exclusivo para uso doméstico. No es para uso comercial o industrial.
- ESTA GARANTÍA NO ES VÁLIDA EN LOS SIGUIENTES CASOS:**
- a) Cuando el producto ha sido utilizado en condiciones distintas de las normales.
 - b) Cuando el producto no ha sido operado de acuerdo con el instructivo de uso en idioma español proporcionado.
 - c) Cuando el producto ha sido alterado o reparado por personas no autorizadas por la empresa.

El consumidor podrá solicitar que se haga efectiva la garantía ante la propia casa comercial donde adquirió el producto.

NOTA: En caso de que la presente garantía se extraviara, el consumidor puede recurrir a su proveedor para que le expida otra póliza de garantía previa presentación de la nota o factura respectiva.

Producto _____ Marca _____
 Modelo _____ No. de Serie _____
 Nombre del distribuidor _____
 Calle y número _____ Colonia o poblado _____
 Ciudad / código postal _____ Fecha de entrega _____
 Sello y firma _____

Fabricado por:

Koblentz Eléctrica, S.A. de C.V.
 Av. Ciencia No. 28,
 Parque Industrial Cuamatla
 Cuautitlán Izcalli, Edo. de México,
 México, C.P. 54730 Tel. (55) 5864-0300
 HECHO EN MÉXICO

Visite nuestro sitio de internet:
www.koblentz.com.mx

MODELO: HV-120 KG4

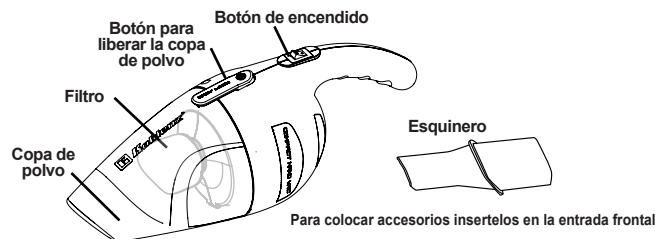
CENTROS DE SERVICIO, REFACCIONES Y CONSUMIBLES

Para mayores informes sobre un
 Centro de Servicio Autorizado cercano a tu domicilio
 Visita nuestro sitio web: www.koblentz.com.mx Escribenos en Whatsapp: 55 7955 2874

Encuétranos en:
 Edo. de México (55)58-64-03-00 Koblentz Eléctrica, S.A. de C.V. Av. Ciencia No. 28, Parque Industrial Cuamatla, Cuautitlán Izcalli, Edo. de México, México C.P. 54730

@KoblentzMexico

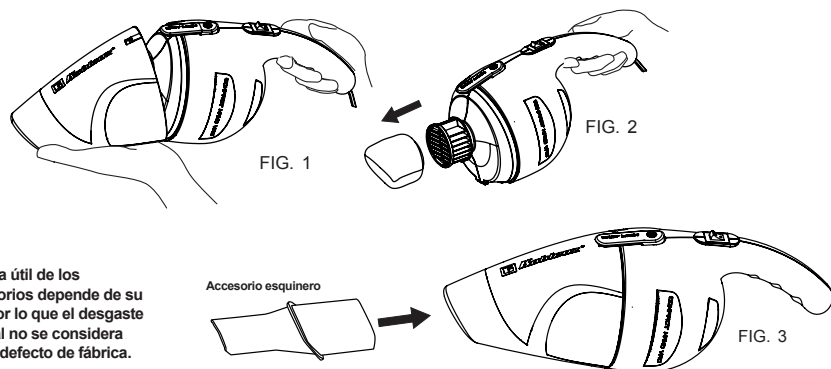
DESCRIPCIÓN DEL PRODUCTO



OPERACIÓN

PRECAUCIÓN: Siempre desconecte la aspiradora de la toma de corriente, antes de realizar cualquier mantenimiento.

1. Para operar la aspiradora, solamente oprima para encender o apagar.
2. Para utilizar los accesorios, empuje firmemente el accesorio dentro de la punta del recipiente para el polvo.
3. Para vaciar el recipiente para el polvo, presione el botón del seguro y saque el recipiente jalándolo hacia abajo y luego fuera de la unidad (Fig. 1.)
4. Vacíe el recipiente para el polvo y limpie el filtro. Se puede sacar el filtro (Fig. 2) para lavarlo con agua. Reinstale el filtro para polvo solo después que se haya secado por completo. Luego reinstale el recipiente para el polvo. ¡NUNCA OPERE LA UNIDAD SIN EL FILTRO O EL RECIPIENTE PARA POLVO INSTALADOS!
5. La cubierta de la unidad puede ser limpiada con un trapo húmedo. No la limpie con solventes químicos.



La vida útil de los accesorios depende de su uso por lo que el desgaste natural no se considera como defecto de fábrica.

ALMACENAMIENTO

ASPIRADORA Y ACCESORIOS

Antes de guardar su aspiradora se recomienda vaciar y limpiar el tanque. Los accesorios deben guardarse en el mismo lugar que la aspiradora para que estén disponibles cuando se requieran. La vida útil de los accesorios depende de su uso, por lo que el desgaste natural no se considera defecto de fábrica. La aspiradora debe guardarse en lugares cerrados. Para mantener la aspiradora con el mejor aspecto posible, limpie el exterior con un paño húmedo y jabón suave.

LIMPIEZA Y MANTNIMIENTO

ADVERTENCIA: La aspiradora se apagará si el filtro está sucio, esto es como medida de protección para el motor de su aspiradora. Para evitar lesiones debidas a un arranque accidental desconecte el cable de energía antes de limpiar el filtro.

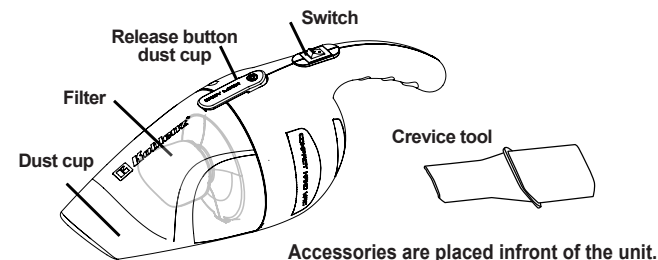
LIMPIEZA: El filtro se debe limpiar a menudo para mantener el rendimiento óptimo de la aspiradora. Deberá ser reemplazado si presenta alguna perforación.

NOTA: Es posible que se produzcan arrugas en los pliegues del filtro, las cuales no afectan su funcionamiento. Para obtener óptimos resultados de limpieza, limpie el filtro en una área abierta. La limpieza se debe realizar al aire libre y no en el interior de una vivienda.

ADVERTENCIA:

Para garantizar la SEGURIDAD Y CONFIABILIDAD del producto, las reparaciones y los ajustes deben ser realizados por Centros de Servicio KOBLENZ, usando siempre piezas de repuesto originales.

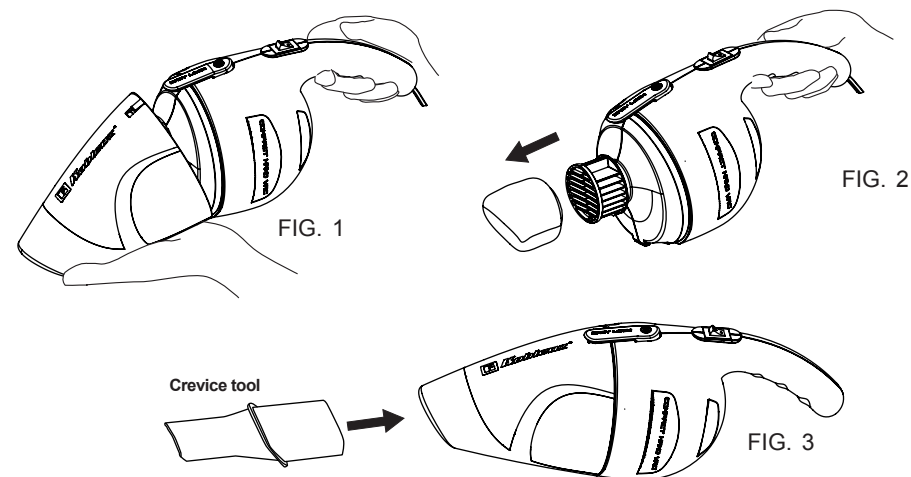
PRODUCT DESCRIPTION



OPERATION

CAUTION: Unplug power cord before performing any maintenance on it.

1. Push the power switch forward to operate.
2. To use with accessories firmly push accessory into the open end of dust cup.
3. To empty dust cup, press the release button and remove the dust cup by pulling it downward away from the unit (Fig. 1)
4. Empty the cup and brush off the filter. The filter may be removed, (Fig. 2) and washed in water. Replace dust filter only after it is completely dry. Replace dust cup. NEVER OPERATE WITH FILTER OR DUST CUP REMOVED.
5. The body may be cleaned with dampened cloth. Do not clean with solvents.



STORAGE

VAC AND ACCESSORIES

Before storing your vac, the dust cup should be emptied and cleaned. Accessories should be kept with the vac. The vac should be stored in doors.

CLEANING AND MAINTENANCE

WARNING: The vacuum will turn off if the system is dirty, this is as a protection measure for the motor of your vacuum cleaner. To avoid injury from accidental starting, unplug power cord before changing or cleaning filter. Your filter should be changed often to maintain peak vac performance.

NOTE: This filter is made of high quality materials designed to stop very small particles of dust. Handle the filter carefully when removing to clean or installing it. Creases in the filter pleats may occur from installation but creases will not affect the performance of the filter.

Always use the unit with the filter when vacuuming dry debris and dust.

Important: After cleaning the filter, check for holes. If any holes are found replace the filter immediately.

Even small holes will permit dust to come out of the vac.

To keep your vac looking its best, clean the outside with a cloth dampened with water and mild soap.

- To clean the dust cup:**
1. Dump out debris.
 2. Wash dust cup.
 3. Wipe out with dry cloth.

TROUBLESHOOTING

ISSUE	POSSIBLE CAUSE	POSSIBLE SOLUTION
Vacuum does not start	Not firmly plugged in	Plug in firmly
Low suction / Turns off	Dust cup full	Empty dust cup
	Filter is dirty	Shake dust out filter or wash it
Vacuum does not close	Cup not installed correctly	Be sure that the cup dust seats properly
	Filter not installed correctly	Be sure that the filter seats properly

WARRANTY

This warranty gives you specific legal rights, and you may also have other rights that vary from state to state. This product is warranted against malfunctions and defects in material and workmanship for a period of 3 year for domestic use.

THIS WARRANTY SHALL NOT APPLY to any products or parts there of which have been damaged by tampering, misuse or abuse or which have been altered or repaired by an unauthorized person or service center.

THIS WARRANTY SHALL NOT APPLY to brushes or accessories since their life depends upon the amount of use.

FOR REPAIR the inoperative machine must be delivered with shipping and delivery charges prepaid together with satisfactory evidence of the purchase date to an authorized service center or Thorne Electric Company at the address that appears below. Koblenz will either repair or replace, at its election, all defective machines during the warranty period.

The foregoing obligations are in lieu of all other obligations and liabilities including negligence and state Koblenz's entire and exclusive liability and purchaser's exclusive remedy. Koblenz will in no event be liable for any direct, indirect, special, incidental or consequential damages or losses whatsoever. Koblenz's liability under no circumstances will exceed the contract price for the goods or parts for which liability is claimed. Some states do not allow the exclusion or limitation of incidental or consequential damages, so the above limitation or exclusion may not apply to you.

CONTENIDO

Advertencias.....	4	Almacenamiento.....	5
Modelo con conexión polarizada.....	4	Limpieza y mantenimiento.....	5
Descripción del producto.....	5	Problemas.....	6
Operación.....	5	Garantía.....	6

INDICACIONES GENERALES:

- Al utilizar su aspiradora, se deben seguir las siguientes precauciones:
- Antes de operar esta aspiradora lea cuidadosamente las instrucciones de uso.
- Esta aspiradora es para uso doméstico.

GUARDE ESTE MANUAL PARA FUTURAS REFERENCIAS.

ADVERTENCIAS

Este manual de operación contiene información importante para la seguridad del usuario. Antes de operar esta aspiradora lea cuidadosamente las instrucciones de uso. Esta aspiradora es sólo para uso doméstico.

En primer lugar, precauciones básicas deben ser siempre seguidas al utilizar una aspiradora de 120 volts, incluyendo los siguientes:

1. No utilice su aspiradora cerca de o para recoger líquidos inflamables o combustibles como la gasolina.
2. No deje la aspiradora sola cuando esté conectada. Cuando no esté en uso y antes de darle servicio apague y desconecte su aspiradora.
3. Cuando utilice su aspiradora cerca de los niños, favor de tener extremo cuidado.
4. Este aparato no se destina para utilizarse por personas (incluyendo niños) cuyas capacidades físicas, sensoriales o mentales sean diferentes o estén reducidas, o carezcan de experiencia o conocimiento, a menos que dichas personas reciban una supervisión o capacitación para el funcionamiento del aparato por una persona responsable de su seguridad.
5. Los niños deben supervisarse para asegurar que ellos no empleen los aparatos como juguete.
6. Utilícela solo como se indica en el manual. Use únicamente accesorios recomendados por el fabricante.
7. No se use con el cordón o clavija dañados. Si la aspiradora no está trabajando como debiera, si se ha caído, dañado, dejado a la intemperie o le ha caído agua, envíela a un centro de servicio antes de usarse.
8. No cargue o jale el cordón sobre orillas o esquinas filosas y manténgalo alejado de superficies calientes.
9. Nunca utilice su aspiradora para recoger líquidos.
10. No introduzca ningún objeto por las aberturas de la unidad.
11. Apague todos los controles antes de desconectar.
12. No guarde su aspiradora a la intemperie.
13. No maneje la aspiradora o clavija con las manos mojadas.
14. No ponga ningún objeto en ninguna de las aberturas, ni se utilice con alguna abertura bloqueada. Mantenga la aspiradora libre de polvo, cabello, pelusa o cualquier cosas que pueda reducir el paso de aire.
15. No recoja nada que esté encendido o humeando como cigarrillos, cerillos o cenizas calientes.
16. Tenga especial cuidado al aspirar escaleras.
17. No desconecte su aspiradora jalándola por el cable. Para desconectarla júlela de la clavija.
18. El filtro está especialmente diseñado para aspirar polvo por lo que únicamente debe quitarse para limpiarlo.
19. Si el cordón de alimentación es dañado, éste debe ser reemplazado por el fabricante, su agente de servicio o personal calificado para evitar riesgo.
20. Cuide el producto de insectos, roedores o elementos extraños ya que éstos podrían causarle daños al equipo.
21. Las variaciones en el voltaje suministrado pueden provocar daños en su equipo.

MODELO CON CONEXIÓN POLARIZADA

Esta máquina está diseñada para utilizarse en un circuito nominal de 120 V~ y tiene una clavija polarizada como se ilustra en la Figura A.

Cuide su máquina de altos y bajos voltajes

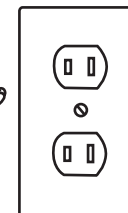
Un adaptador puede utilizarse temporalmente para conectar la clavija a un contacto no polarizado.

El adaptador temporal solo podrá utilizarse mientras un electricista calificado instale un contacto polarizado como el que se ilustra en la Figura A.

FIGURA. A



Clavija Polarizada



ADVERTENCIA

Una conexión inapropiada puede provocar riesgo de choque eléctrico, revise por medio de un electricista capacitado que el contacto que se utilizará esté debidamente polarizado. No modifique la clavija de la máquina, si la clavija no ajusta en el contacto, instale uno llamando a un electricista capacitado.