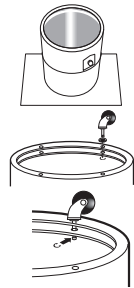


INSTALACIÓN DE SU LAVADORA



Instrucciones para instalar las ruedas

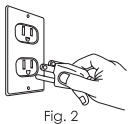
- Partes requeridas (incluidas)
 - 4 Ruedas
 - 4 Candados
- Cuidadosamente gire la lavadora hasta ponerla invertida (de cabeza) sobre una superficie blanda, de cartón o tela.
- Instale las ruedas en los agujeros del aro, hasta que entren totalmente.
- Inserte el candado en el eje de la rueda hasta el tope, como se muestra. Por último voltee cuidadosamente la lavadora a su posición normal.



Nota: Bajo ninguna circunstancia, mueva su lavadora cargada con agua.

Conexión a Tierra:

La clavija de esta lavadora tiene tres puntas (aterrizado) y debe conectarse a una toma de corriente de pared con conexión a tierra para evitar descargas eléctricas, si no tiene una toma de corriente de este tipo, recomendamos que lo instale un electricista debidamente calificado de acuerdo con las normas y disposiciones del código eléctrico nacional. (Fig. 2)



Nota: Bajo ninguna circunstancia, remueva o corte la punta de tierra de la clavija.
Nota 1: Cuide su lavadora de altos y bajos voltajes.

CÓMO USAR SU LAVADORA

Antes de comenzar

- Conecte su lavadora a una toma de corriente de 127 Volt/60 Hz (Fig. 3)
- Asegúrese que la manguera de desagüe se encuentre colocada hacia arriba para evitar que la lavadora se vacíe mientras lava.

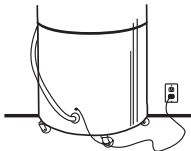


Fig. 3

Para Lavar:

- Clasifique la ropa de acuerdo a los diferentes tipos de tela y colores.
- Separe por grupos de ropa de acuerdo a su grado de suciedad. Refiérase a la guía de lavado.



Fig. 4



Fig. 5



Fig. 6



Fig. 7

Para su funcionamiento:

Para los modelos LRKW-14B, LRKW-14BA, LRK-410J, LRKW-15L, LRK-1611A, LRK-16R, LRK-17A, LRK-1811T, LRK-2000, LRK-2211A, LRFK-18P, LRK-19P, LRFK-20P, LRK-21L, LRFK-21P, LR-560 y LR-2213P, gire la perilla hacia la derecha y programe el tiempo que regula según el tipo de ropa que va a lavar (Fig. 7). Al término del tiempo señalado, su lavadora se detendrá automáticamente. Le recomendamos que consulte la table "Guía de Lavado". Página 6.

Prelavado/Remojo: Generalmente se utiliza para obtener mejores resultados de limpieza y remover antes del lavado una serie de manchas viejas y secas en las prendas. Como por ejemplo: Cuellos de camisas, calcetines, percutido de camisetas, ropa de trabajo.

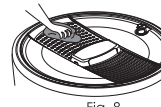


Fig. 8

Para los modelos LRKW-14B, LRKW-14BA, LRK-410J, LRKW-15L, LRK-1611A, LRK-16R y LRK-17A la tapa de plástico de su lavadora funciona como un pequeño lavadero; sólo voltee la, colóquela sobre la tina y tallo su ropa. (Figura 8).

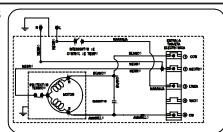
INSTRUCCIONES DE MANTENIMIENTO

Para que su lavadora le proporcione muchos años de servicio es importante que conozca y realice lo siguiente:

- Limpie su lavadora usando un trapo húmedo. Séquela y cúbrala: No la deje a la intemperie.
- Enjuague la tapa, séquela y colóquela en su lugar.

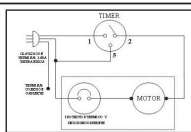
DIAGRAMAS ELÉCTRICOS

Poleas



Modelos: LRK-410J, LRKW-14B, LRKW-14BA, LRKW-15L, LRK-1611A, LRK-16R, LRK-17A, LRFK-18P, LRK-1811T, LRK-19P, LRFK-20P, LRK-21L, LRFK-21P, LRK-2000, LRK-2211A

Transmisión



Modelos: LR-560 y LR-2213P

GUÍA DE LAVADO

Para seleccionar su ropa por grupos de color, tipo de tela o grado de suciedad, véase por esta tabla; según sea el tiempo marcado en su lavadora.

LAVADORAS DE 20 MINUTOS

MATERIAL	TIEMPO DE LAVADO
Ropa muy sucia:	20 minutos
Ropa de trabajo, mezclillas, toallas.	
Ropa sucia: Blancos, cobertores.	15 minutos
Ropa normal: Algodones, ropa de color, sábanas.	10 minutos
Ropa delicada: Encajes, tejidos	5 minutos
Remojo	5 minutos

LAVADORAS DE 30 MINUTOS

MATERIAL	TIEMPO DE LAVADO
Ropa muy sucia:	30 minutos
Ropa de trabajo, mezclillas, toallas.	
Ropa sucia: Manteles, cobertores, pañales.	25 minutos
Ropa blanca	20 minutos
Ropa color	15 minutos
Ropa normal: Algodones, sintéticos, nylon, poliéster, sábanas	10 minutos
Ropa delicada: Sedas, encajes, tejidos	5 minutos
Remojo	5 minutos

CARGAS RECOMENDADAS

El volumen de la ropa más que el peso, es lo que determina el tamaño de la carga. Combine piezas grandes y pequeñas para obtener mejores resultados. Coloque la ropa en la tina de manera que quede distribuida holgadamente. Las prendas deben moverse libremente en el agua, una carga excesiva puede traducirse en ropa mal lavada, muy arrugada o rota. La siguiente tabla tiene diferentes cargas recomendadas que le servirán como guía para obtener los mejores resultados en el lavado.

No. carga	PRENDAS	MODELOS						
		LRKW-14B LRK-410J LRKW-14BA LRKW-15L	LRK-1611A LRK-16R LR-560	LRK-17A	LRK-1811T LRK-18P	LRK-19P	LRK-2000 LRK-21L LRK-21P	LRK-2211A LRK-2213P
Cantidad de prendas por carga								
1	Sudadera	6	6	6	6	6	6	6
	Playero	7	7	8	9	9	10	12
	Pañalón de vestir	6	6	6	6	7	6	6
	Camiso de vestir	6	6	6	7	6	8	10
2	Cabzoncillos	13	15	15	16	15	16	16
	Pijama de hombre	2	2	2	3	4	3	4
	Fundas de almohada	7	9	8	7	6	7	8
3	Jgo. de sábanas individuales	2	2	2	2	2	3	3
	Jgo. de sábanas matrimoniales	2	2	2	2	2	2	2
	Toalla de manos	7	8	8	7	8	7	9
4	Toallas de baño med.	7	7	7	6	5	6	6
	Toallas de baño	4	4	4	5	5	6	6
	Toalla mediana	-	-	-	2	2	3	4
4	Cobertor individual	1	1	1	1	1	1	1
	Cobertor matrimonial	1	1	1	1	1	1	1

PROBLEMAS Y SOLUCIONES

Si su lavadora no funciona o presenta algún problema en su operación, antes de solicitar el servicio, verifique:

Problema	Solución
No funciona	Revise que el cable y clavija estén en buen estado y bien conectados a un tomacorriente.
	Verifique que haya voltaje en la línea y sea el adecuado (127 V-).
	Coloque la perilla en un programa de lavado, verifique que el timer (perilla) no esté en posición de apagado.
No desagua	Revise que haya luz y que no esté fundido ningún fusible de su casa.
	Si su lavadora lleva varios ciclos trabajando y se para repentinamente, el protector térmico que está dentro del motor y que es de restablecimiento automático, debe conectar y desconectar la máquina en las siguientes casos:
	- El motor esté trabado y no pueda arrancar. - Cuando haya una obstrucción mecánica que impida el movimiento del agitador. - Cuando la carga sea excesiva o sufra una alteración eléctrica.

Si después de verificar lo anterior necesita de más información o la visita de un técnico, llame sin costo alguno al Centro de Servicio de su localidad o al 01-800-84-94-711. Favor de proporcionar una descripción detallada del problema, el modelo, No. de serie y fecha de compra del aparato. Esto nos ayudará a brindarle un mejor servicio.

ADVERTENCIA

Para reducir el riesgo de lesiones graves e incluso letales: NO repare o sustituya piezas de la lavadora ni intente ninguna reparación a menos que se recomiende específicamente en las instrucciones de mantenimiento de su lavadora.